

# PC 1500/2700/3800

Compact

**PALFINGER** CRANE



## Kompakte Leichtgewichte mit echter PALFINGER Power

Die Krane der neuen *Compact* Serie sind echte Leichtgewichte. Ihr optimales Verhältnis von Hubkraft zu Eigengewicht kombiniert mit ihrer großen Reichweite macht sie zu effizienten Gehilfen für ein breites Anwendungsspektrum. KTL-beschichtet und ausgestattet mit moderner Krantechnik setzen der PC 1500, der PC 2700 und der PC 3800 neue Richtlinien in der Produktliga zwischen einer und vier Metertonnen.

## PC 1500 Compact

### Technische Daten (EN 12999 H1-B2)

Max. Hubmoment	1,4 mt/13,6 kNm
Max. Hubkraft	990 kg/9,7 kN
Max. hydraulische Reichweite	3,1 m
Max. mechanische Reichweite	4,2 m
Schwenkbereich	335 °
Schwenkmoment	0,20 mt/2,0 kNm
Platzbedarf für Montage (Std.)	0,40 m
Kranbreite zusammengelegt	0,64 m
Max. Betriebsdruck	200 bar
Empf. Fördermenge der Pumpe	6 l/min
Eigengewicht (Std.)	164 kg

### A - V1

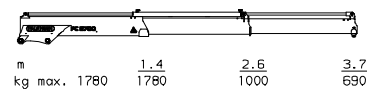


## PC 2700 Compact

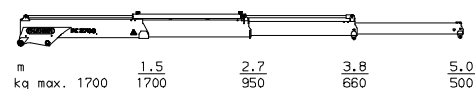
### Technische Daten (EN 12999 H1-B2)

Max. Hubmoment	2,6 mt/25,8 kNm
Max. Hubkraft	2000 kg/19,6 kN
Max. hydraulische Reichweite	5,0 m
Max. mechanische Reichweite	6,0 m
Schwenkbereich	335 °
Schwenkmoment	0,31 mt/3,0kNm
Platzbedarf für Montage (Std.)	0,40 m
Kranbreite zusammengelegt	0,77 m
Max. Betriebsdruck	200 bar
Empf. Fördermenge der Pumpe	9 l/min
Eigengewicht (Std.)	207 kg

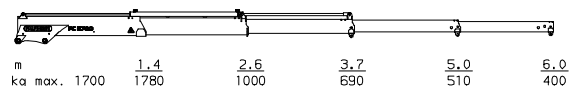
### A



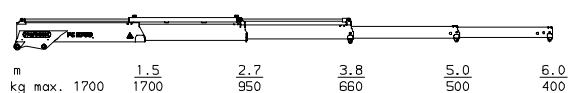
### B



### A - V1, V2; Non-CE



### B - V1; Non-CE

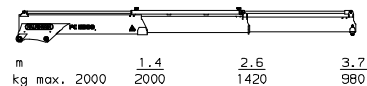


## PC 3800 Compact

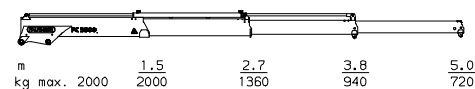
### Technische Daten (EN 12999 H1-B2)

Max. Hubmoment	3,7 mt/36,5 kNm
Max. Hubkraft	2000 kg/19,6 kN
Max. hydraulische Reichweite	5,0 m
Max. mechanische Reichweite	7,1 m
Schwenkbereich	345 °
Schwenkmoment	0,38 mt/3,7 kNm
Platzbedarf für Montage (Std.)	0,45 m
Kranbreite zusammengelegt	0,77 m
Max. Betriebsdruck	200 bar
Empf. Fördermenge der Pumpe	12 l/min
Eigengewicht (Std.)	238 kg

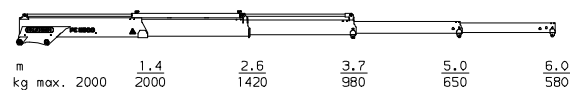
### A



### B



### A - V1, V2; Non-CE



### B - V1, V2; Non-CE

